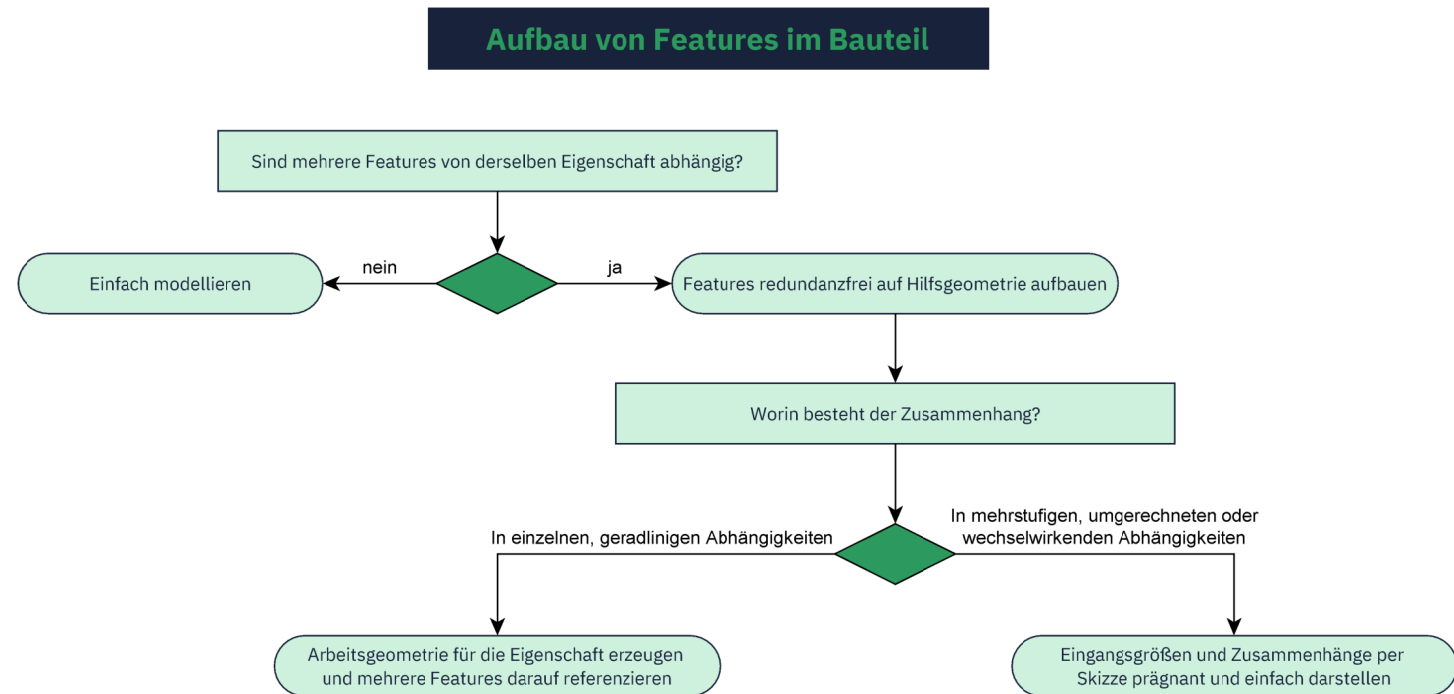
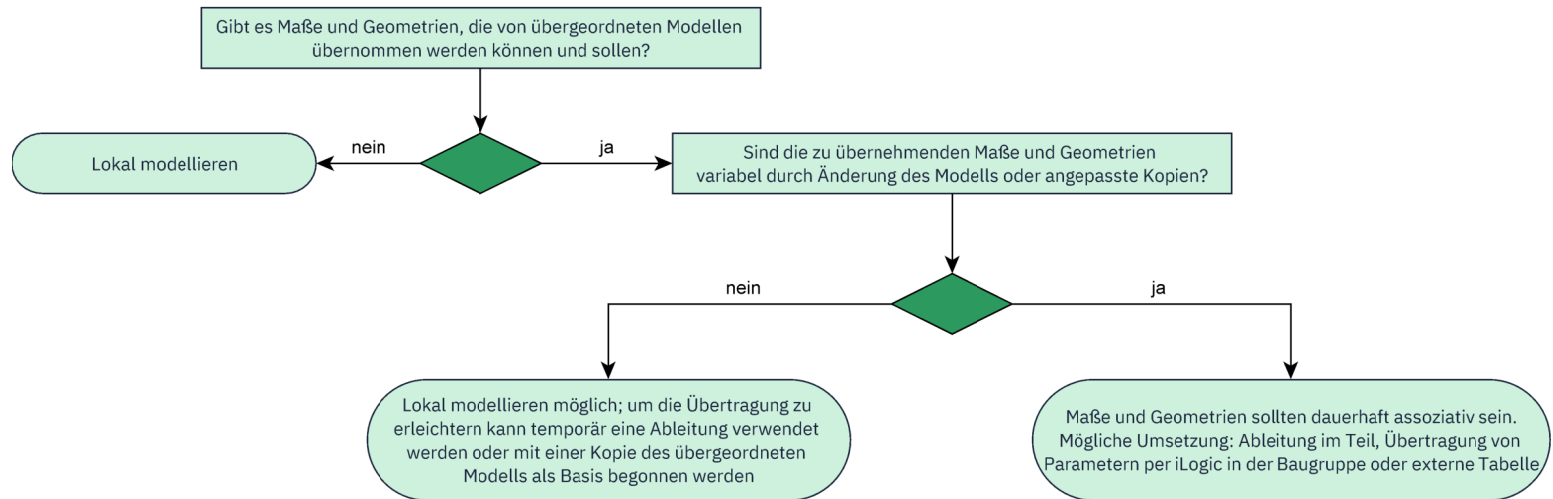


Vorüberlegungen zum Modellaufbau



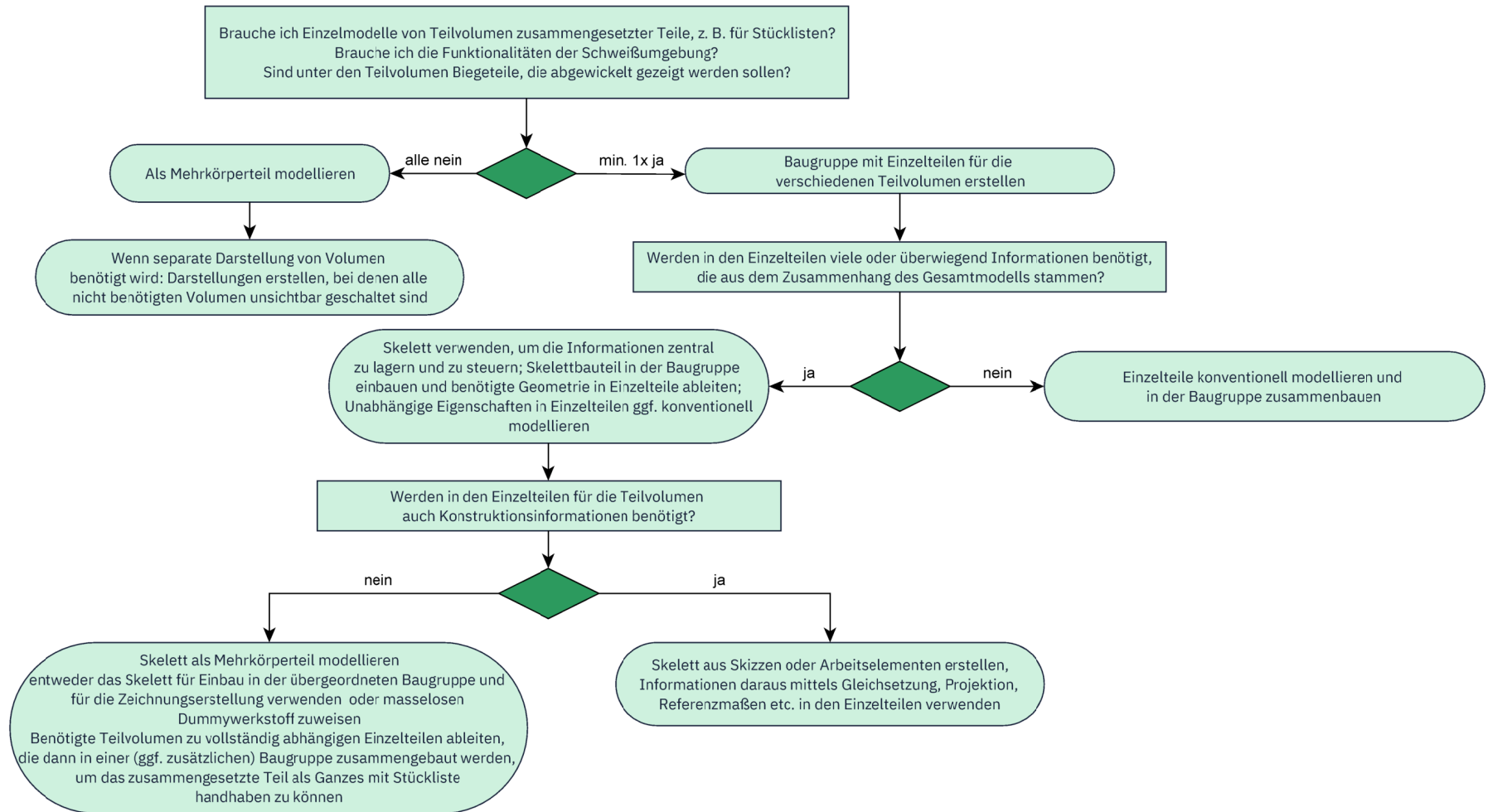
Diese Übersicht darf in unveränderter Form unter Nennung der Quelle (Felix Rodermund, R-Kon) frei verwendet werden, auch kommerziell (CC BY-ND) <http://r-kon.de>

Schnittstellen zur Umgebung



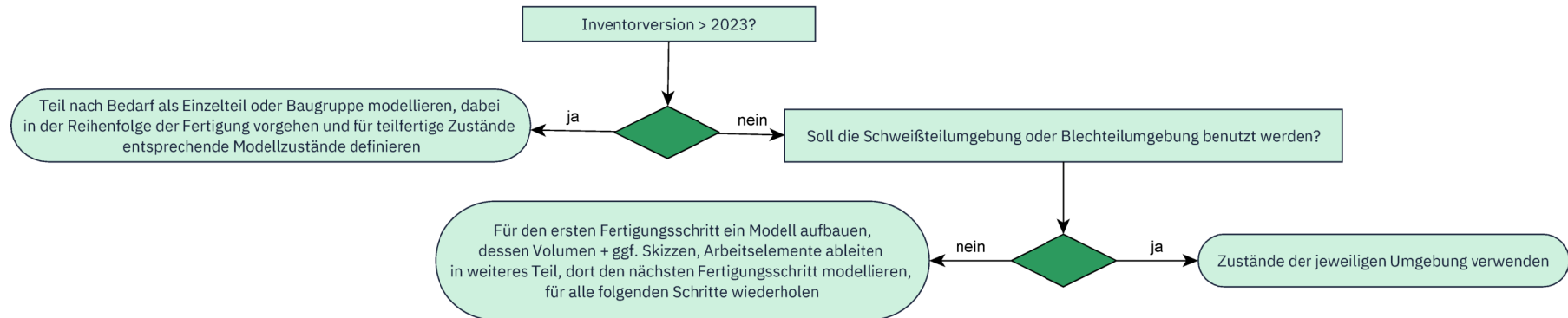
Diese Übersicht darf in unveränderter Form unter Nennung der Quelle (Felix Rodermund, R-Kon) frei verwendet werden, auch kommerziell (CC BY-ND) <http://r-kon.de>

Mehrvolumige Teile



Diese Übersicht darf in unveränderter Form unter Nennung der Quelle (Felix Rodermund, R-Kon) frei verwendet werden, auch kommerziell (CC BY-ND) <http://r-kon.de>

Verschiedene Zustände von Teilen



Diese Übersicht darf in unveränderter Form unter Nennung der Quelle (Felix Rodermund, R-Kon) frei verwendet werden, auch kommerziell (CC BY-ND) <http://r-kon.de>